

### Popis

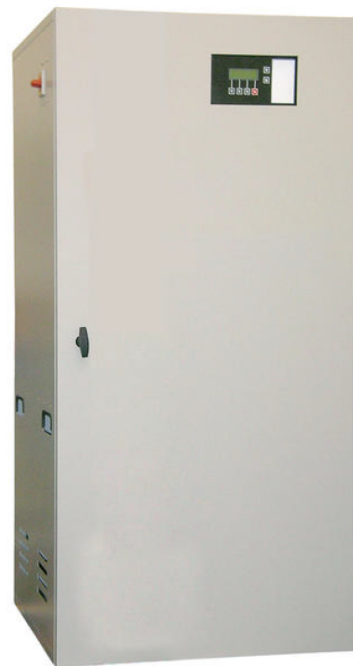
- Kompaktní zařízení na využití dešťové vody, vhodné např. pro bytové domy, školy, hotely, nákupní centra, nemocnice, sportovní a průmyslové areály.
- Obsahuje automatickou tlakovou stanici se 2 nerezovými čerpadly s kaskádovým řízením
- Přerušovací nádrž o objemu 100 litrů.
- Řídící jednotka pro automatickou funkci zařízení, včetně spínání 1-2 ponorných čerpadel v nádrži dešťové vody.
- Automatické doplňování přerušovací nádrže pitnou vodou v případě nedostatku vody dešťové.
- Splňuje hygienické požadavky normy ČSN EN 1717 na připojení zařízení na rozvod pitné vody.
- Nouzový přepad DN 100 dle ČSN EN 1717 a 13076 typ AA.

### Rozsah dodávky

- Řídící jednotka pro automatické spínání čerpadel při poklesu tlaku v systému užitkové vody, doplňování pitné vody do přerušovací nádrže, spínání ponorného čerpadla v nádrži dešťové vody (ponorné čerpadlo je příslušenství na přání).
- Displej s informacemi o provozních stavech.
- Kompaktní plechová skříň s práškově nanesenou povrchovou úpravou.
- 2 nerezová horizontální čerpadla.
- Kontrola hladiny v nádrži dešťové vody (za příplatek kontrola hladiny ve 2 nádržích).
- Zařízení na automatické doplňování pitné vody v případě nedostatku vody dešťové.
- Rozhraní RS 232 (ASCII II).
- Bezpotenciálový kontakt pro dálkové hlášení poruchy.
- Tlaková nádoba o objemu 2 litry.

### Doporučená kombinace s dalšími produkty

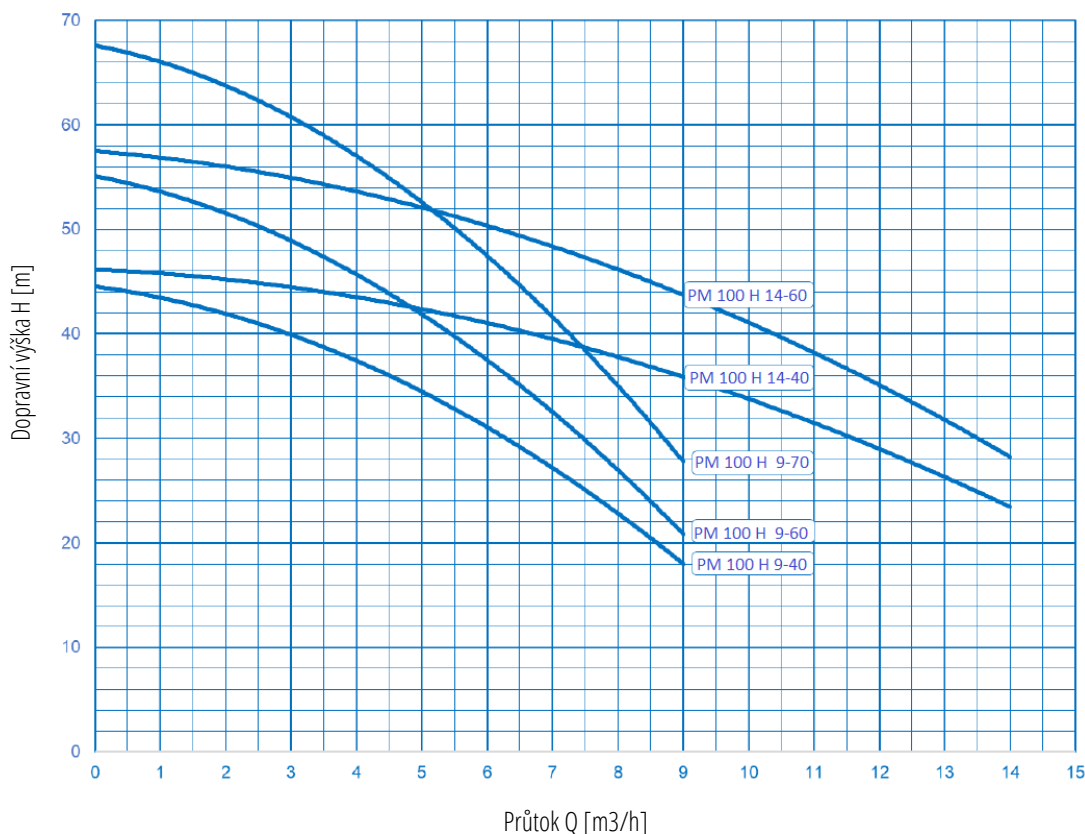
- Ponorná čerpadla řady SupServ do nádrže dešťové vody
- Připojovací sady pro napojení na rozvod pitné vody
- Tlakové nádoby pro snížení četností spínání
- Zajištění proti zpětnému vzduťi pro případ umístění skříně PressMaster pod úroveň hladiny v nádrži dešťové vody



Pressmaster PM 100 H



## Charakteristické křivky pro paralelní provoz obou čerpadel



## Technické údaje

PM 100 H	9-40	9-60	9-70	14-40	14-60
Přípojovací napětí sítě	1-230 V/50Hz				
Příkon motoru $P_1$ [kW]	2 x 0,75	2 x 0,90	2 x 1,14	2 x 1,10	2 x 1,33
Jmenovitý proud [A]	2 x 3,7	2 x 4,3	2 x 5,4	2 x 5,3	2 x 6,2
Krytí skříně	IP 44				
Způsob umístění	uvnitř budovy, zabezpečeno proti mrazu				
Teplota čerpané vody	do 40°C				
Rozměry šířka x výška x hloubka [mm]	570 x 1335 x 630				
Připojení výtlačného potrubí	1"1/2 vnější závit				
Připojení podávacího čerpadla	1"1/4 vnější závit				
Připojení pitné vody	1"1/4 vnější závit				
Připojení nouzového přepadu	DN 100				
Hmotnost čistá [kg]	90			100	
Hmotnost po naplnění vodou [kg]	180			190	

Výrobce: **iWater Wassertechnik**

GmbH & Co. KG  
D-53567 Asbach



Zastoupení pro ČR: **Dolium-tech s.r.o.**

CZ-251 68 Kamenice  
www.dolium-tech.cz  
tel.: 724 959 447  
info@dolium-tech.cz

