

# Čistá voda pro dům, živnostenské provozovny i průmysl

## Vířivý filtr k jemné filtraci vody

WFF 300 s plas-  
 tovým poklopem  
 pojízdný do 2,4 t.



- Velikost ok 0,28 mm až 0,44 mm
- Samočinné, automatické vyřazení nečistot
- K instalaci do vodorovného potrubí do země, do technické místnosti nebo volně v prostoru
- Stabilní konstrukce, pojízdný
- Snadný revizní přístup a vyjmutí filtrační vložky
- Absolutně bezpečné odvodnění podle ČSN EN 752, ČSN EN 12056. Splňuje DIN 1989.
- Velmi nízká náročnost na údržbu
- Obohacení filtrované vody kyslíkem

Až do 60t tun pojízdný  
 podle testu ATV pojízdný  
 vozidly do 30 t – běžná vozidla  
 dle DIN 1072/SLW 30



WFF 300 pro  
 střešní plochy  
 do 3 000 m<sup>2</sup>



WFF 150 pro  
 střešní plochy  
 do 500 m<sup>2</sup>



WFF 100 pro  
 střešní plochy  
 do 200 m<sup>2</sup>

Až do 30t tun pojízdný  
 podle testu ATV pojízdný  
 vozidly do 30 t – běžná vozidla  
 dle DIN 1072/SLW 30



● Jedinečný vířivý filtr WFF od firmy Wisy dodává optimálně vyčištěnou dešťovou vodu. Jemná filtrace zajišťuje dlouhou životnost a funkční bezpečnost komponentů celého systému, jako jsou čerpadla a armatury.

hrdla filtrační nádržky. Tento princip zajišťuje využití více než 90% protékající vody, zatímco zbytek s nečistotami je odveden do potrubí odpadní vody.

● Voda přitékající ze střechy je přivedena horizontálním potrubím do tělesa filtru a proudí přes filtrační tkaninu válcovité vložky. Působením adhezní síly je voda hnána vertikální jemnou filtrační tkaninou do výstupního

● K velikostem WFF 100 a WFF 150 je možnost dodání prodlužovacího kusu pro revizní otvor (na přání).

## Filtr WFF 100 a WFF 150

pro střešní plochy do 200 m<sup>2</sup> resp. 500 m<sup>2</sup>

V případě, že znečištěná voda má být odváděna do vsakování, je k dodání dodatečné síto, udržující vsakovací systém čistý.



WFF 100 se vsakovacím sítem

Prodlužovací kusy k výškovému vyrovnání revizního otvoru na úroveň terénu, s vodicími drážkami pro uříznutí na místě instalace.



WFF 150 bez prodloužení

Držák k vyjmutí filtrační vložky je součástí balení

Vyjímatelná filtrační vložka pro možnost vyčištění

Přítok dešťové vody

Filtrační nástavce (velikost ok 0,28 nebo 0,44 mm) jsou z nerez, těleso, kryt tělesa a prodlužovací kus z polypropylenu.

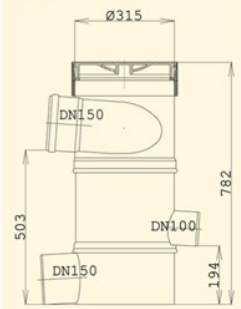
Hrdlo pro napojení kanalizace

WFF 150

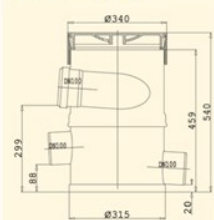
**Vířivé filtry jsou dimenzovány na tyto průtoky:**

WFF 100	4,2 l/s
WFF 150	12,8 l/s
WFF 300	80,6 l/s

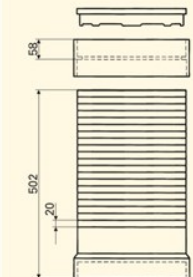
### WFF 150



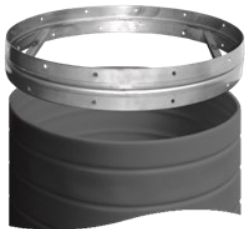
### WFF 100



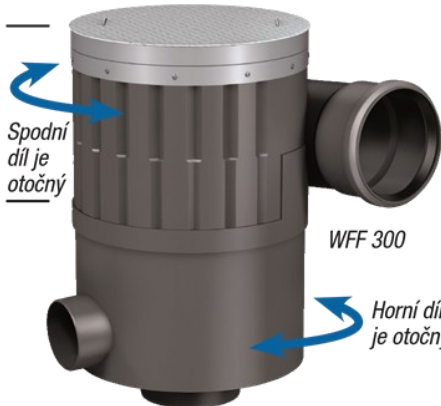
Prodlužovací kus pro WFF 100/150



## Filtr WFF 300 pro střešní plochy do 3 000 m<sup>2</sup>



Prodlužovací kusy k výškovému vyrovnání revizního otvoru na úroveň terénu.



Odtok filtrované vody DN 200 do nádrže



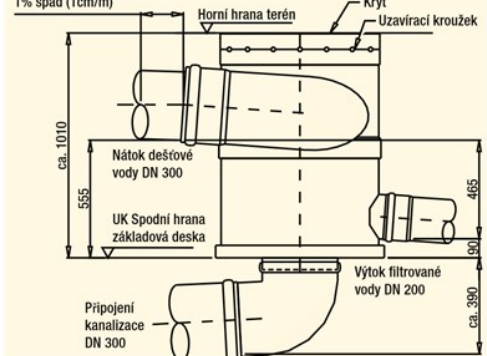
Odtok znečištěné vody DN 300 do kanalizace nebo vsakování

Filtr WFF 30 je k dodání také ve zkrácené stavební výšce. Rozdíl výšek potrubí mezi nátokem dešťové vody a odtokem znečištěné vody je pak pouze 800 mm místo 945 mm ve standardním provedení.

Filtrační vložka (velikost ok 0,38 mm) je z nerez, těleso z polypropylenu, prodlužovací kus z polyetylenu. Kryt tělesa (pochozí) je hliníkový nebo (pojízdný) ocelový.

### WFF 300

Primé napojení. Doporučeno: 1,5 až 3 m 1% spád (1cm/m)



- Ideální pro velké plochy střech, živnostenské provozovny, školy, sportovní haly a veřejné budovy
- Vhodné též k mechanickému čištění průmyslové vody
- Na přání též s čistící tryskou (doporučeno u průmyslových velkoprovozů)
- Prodlužovací kus k dodání pro revizní šachty do délky 1,45 m



Výrobce: WISY AG  
D-63699 Kefenrod, Německo  
www.wisy.de  
info@wisy.de



Zastoupení pro ČR:  
Dolium-tech s.r.o.  
www.dolium-tech.cz  
info@dolium-tech.cz